



Brissago, 16 ottobre 2013

Baccalà / 1345 - 15.10.2013

MESSAGGIO MUNICIPALE no. 1362

Ampliamento cimitero Madonna di Ponte Esecuzione seconda tappa

Richiesta di credito

Signor Presidente,
Signore e signori consiglieri,

con il presente messaggio ci pregiamo sottoporvi la richiesta di un credito di Fr 1'115'000.-- per l'esecuzione dei lavori riguardanti la seconda ed ultima tappa d'ampliamento del cimitero di Madonna di Ponte.

1. Introduzione

La prima tappa d'ampliamento del cimitero è stata eseguita negli anni 2004 - 2005 ed ha comportato la costruzione di un nuovo campo, verso lago, comprendente un portico per le cerimonie, due camere mortuarie, uno spazio da adibire a sepolture e una struttura per loculi, con i relativi locali di servizio. Gli argomenti che hanno portato all'esecuzione di questi interventi, e di quelli pertinenti alla presente richiesta, sono ampiamente descritti nel messaggio municipale n. 1161 del 1° ottobre 2002, approvato nella seduta legislativa del 25 novembre 2002¹.

2. Necessità

Stabilito che il Cimitero di Ponte sarà il cimitero cui faremo capo in futuro e considerata la sempre crescente necessità di loculi con il quale si è confrontati, basti pensare che la quasi totalità dei defunti sia cremata ed il loculo è la scelta di ultima dimora, occorre provvedere il cimitero con un numero sufficiente di loculi, in modo che, calcolando i tempi di rotazione, sia garantita la futura continuità.

3. Il progetto

Il progetto attuale, come si può rilevare dalla relazione del progettista architetto Raffaele Cavadini, prevede l'ampliamento del cimitero nella parte alta del sedime, a ridosso della strada cantonale, in modo da concludere e delimitare l'estremità superiore del complesso cimiteriale.

Ciò è ottenuto con la costruzione di un lungo corpo interrato, che ospita sei stanze adiacenti con ciascuna 56 loculi.

¹ vedi www.brissago.ch ... Documenti on-line ... Messaggi municipali

Questi sei spazi hanno ognuno un ingresso a portale che da sul viale antistante che costeggia le tombe e una presa di luce zenitale allungata. La facciata principale di questo corpo di fabbrica sarà rivestita di pietra.

Alle due estremità della struttura si trovano un servizio igienico, strutturato anche per persone disabili, ed un deposito attrezzi.

La copertura di questo corpo sarà sistemata a verde, come il portico a lago.

Nei confronti della strada la struttura si presenta come un giardino sopra il cimitero, che funge da cuscinetto di stacco dalla carrozzabile, ad eccezione di un inserto pavimentato che serve da piazza di sosta per il carro funebre, che può essere utilizzato correntemente per il parcheggio, di breve durata, per tre auto di chi si reca in visita al cimitero.

Per quanto riguarda la parte esistente del cimitero sono previsti due altri interventi atti ad aumentare ulteriormente il numero dei loculi.

Nel campo di mezzo, già di Piodina, è previsto l'inserimento di un nuovo impianto di loculi a ridosso di tutto il muro di sostegno del campo superiore.

Mentre nel campo in alto si prevede un ulteriore impianto di loculi a ridosso del muro di cinta della scalinata, che si pone in modo specchiato rispetto all'esistente nella medesima posizione verso ovest.

Il numero complessivo di nuovi loculi previsti è di 616 unità che, tenendo conto dell'attuale fabbisogno medio di 16 loculi/anno e del marcato invecchiamento della popolazione, garantisce una copertura del fabbisogno per i prossimi 30 anni.

Inoltre si è curata con particolare attenzione all'accessibilità da parte di persone anziane o motulesi. Si prevede perciò un montascale, per persone disabili, lungo la scala di collegamento tra i due livelli centrali del cimitero. Mentre, per garantire l'accessibilità generale a tutte le strutture presenti (futura passeggiata a lago, lido, chiesa Madonna di Ponte e cimitero), è allo studio un collegamento meccanico con la cantonale (lift), in prossimità della vecchia scala d'entrata al Lido.

Il progetto ha trovato il benestare dell'autorità cantonale, che si è puntualmente espressa in modo favorevole, ed è al beneficio della licenza edilizia comunale cresciuta in giudicato.

4. Preventivo di spesa

Il preventivo di spesa, allestito in modo dettagliato, è riassunto nella tabella di ricapitolazione che segue:

Lavori preparatori	Fr	17'830.00
Edificio	Fr	465'331.00
Attrezzature d'esercizio	Fr	212'792.00
Lavori esterni	Fr	86'457.00
Onorari	Fr	200'284.70
Costi secondari, transitori e imprevisti (5%)	Fr	47'120.50
Totale opere costruttive	Fr	1'029'815.20
IVA 8%	Fr	82'385.20
Arrotondamento	Fr	2'799.60
TOTALE	Fr	1'115'000.00

5. Relazione con il piano finanziario e finanziamento

La realizzazione degli interventi descritti è prevista nel Piano delle opere e l'attuazione è pianificata nel corso dell'anno 2014. Il finanziamento delle opere sarà garantito nell'ambito del rispettivo centro di costo e, trattandosi di un'opera d'interesse generale, non si prevede il prelievo dei contributi di miglioria.

6. Conclusioni

Considerato il successo sia architettonico, riconosciuto anche a livello internazionale, sia nell'uso corrente dell'attuale cimitero, vi proponiamo il completamento dell'opera con l'attuazione del progetto in esame.

Richiamati i contenuti del presente messaggio, il Municipio vi invita cortesemente a voler approvare le seguenti conclusioni:

1. Il Municipio è autorizzato a procedere ai lavori della seconda tappa d'ampliamento del cimitero di Ponte;
2. Al Municipio è di conseguenza concesso un credito di complessivi Fr 1'115'000.--;
3. Il termine di validità del credito è fissato in due anni dalla crescita in giudicato della decisione di credito;
4. La spesa è da iscrivere al ramo investimenti del Comune.

Con osservanza.

Il Sindaco:  PER IL MUNICIPIO
Roberto Ponti

Il Segretario: 
Riccardo Beretta

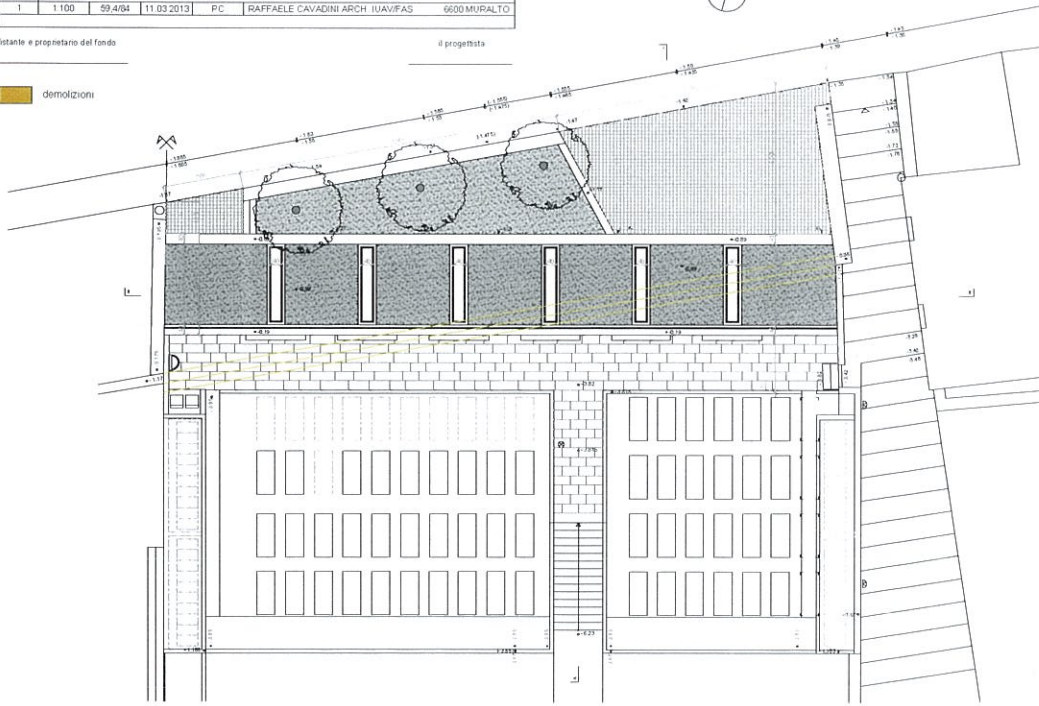


Annessa: - planimetria esplicativa

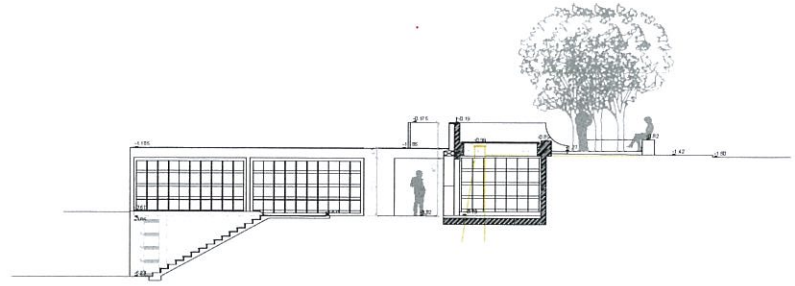
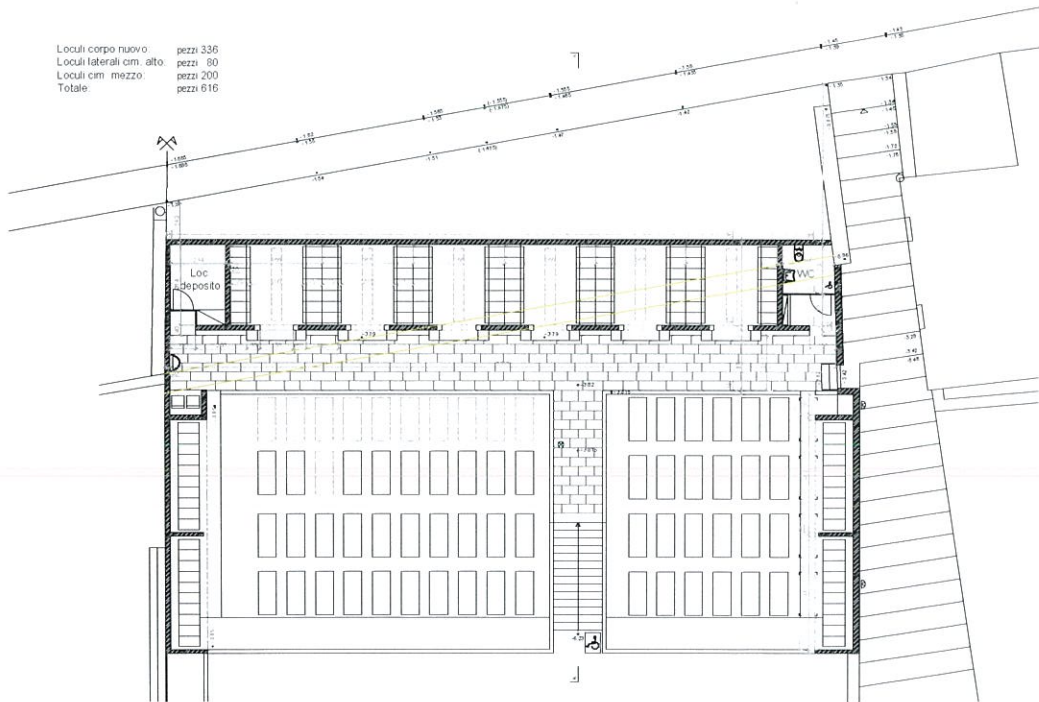
distante e proprietario del fondo

il progettista

demolizioni



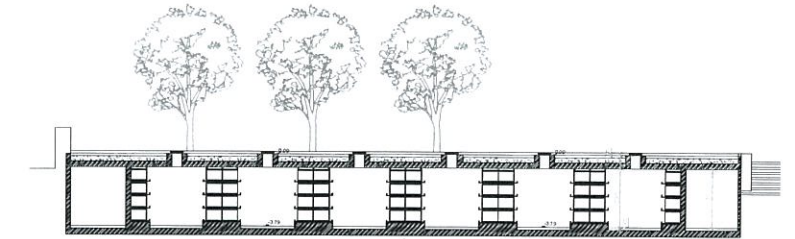
Loculi corpo nuovo: pezzi 336
 Loculi laterali cm. alto: pezzi 80
 Loculi cm. mezzo: pezzi 200
 Totale: pezzi 616



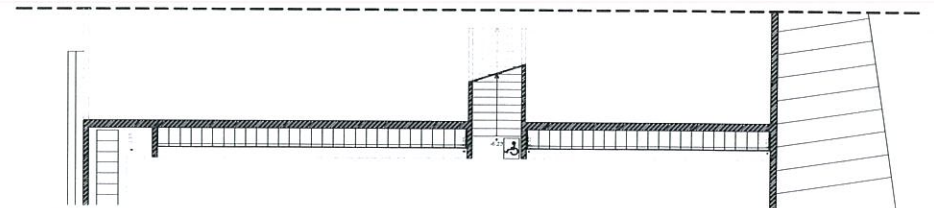
sezione A-A scala 1:100



prospetto loculi scala 1:100



sezione B-B scala 1:100



livello cimitero di mezzo scala 1:100