

# PSB + Area ROSSOVERDE

## Mozione per la riqualifica della pavimentazione della Frazione di Noveledo

Egregio Presidente, Egregi Colleghi di Consiglio Comunale

I sottoscritti Consiglieri comunali, avvalendosi delle facoltà concessa dalla legge art.67 LOC, inoltrano la seguente mozione:

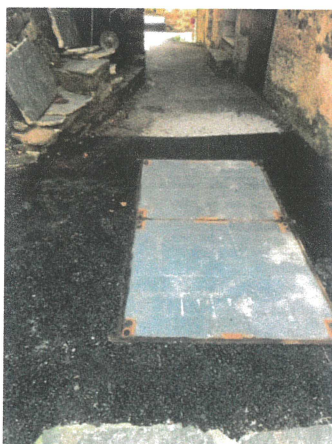
Il Nucleo della frazione di Noveledo è fra i siti più antichi, caratteristici e ben conservati del nostro comune. L'attuale pavimentazione, trasandata e raffazzonata (vedi foto 1 e 2) stona notevolmente con le case che la circondano.

Con la presente mozione il nostro gruppo chiede che la pavimentazione venga rifatta sul modello delle frazioni di Incella, Piodina, Rossorino, con ciottoli e lastre di granito (foto 3, 4, 5, 6) che sono in armonia e valorizzano le costruzioni dei nuclei, che costituiscono la parte più pregiata di Brissago.

Sempre tenendo conto si carrozzelle e carretti per il trasporto di merce alle abitazioni che non accesso con l'automobile.



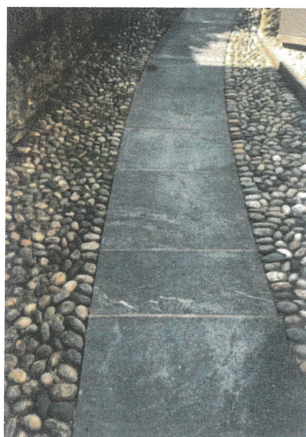
Noveledo 1



Noveledo 2



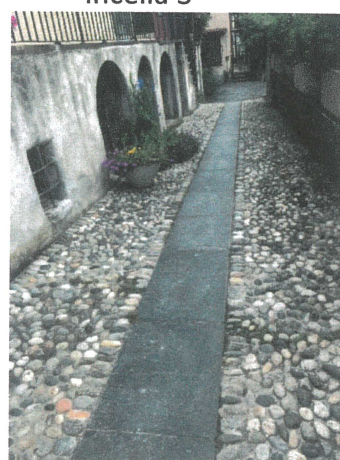
Incella 3



Piodina 4



Rossorino 5



Rossorino 6

firmatari:

Jan Dell'agiacoma

De S/L.

De S/L.

Brissago, 27.07.2021